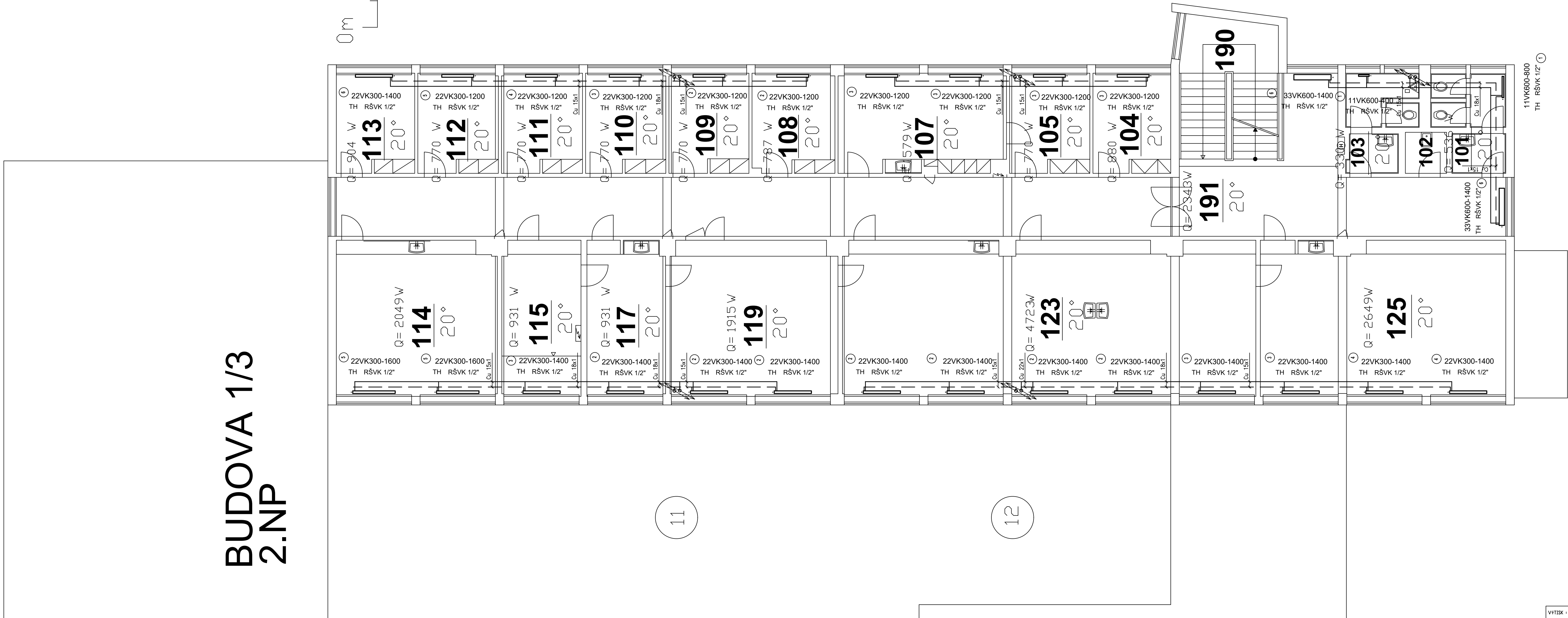


ČZU - TF - hlavní budova - 1.patro - 2np

budova	č.místnosti	užití	plocha (m2)	výška(m)
3	101	wc	8,6	3,28
3	102	úklid	2,4	2,27
3	103	wc	8,4	3,26
3	104	kancelář	10,2	3,30
3	105	kancelář	10,5	3,30
3	107	kancelář	22,1	3,27
3	108	kancelář	10,8	3,27
3	109	kancelář	10,5	3,28
3	110	kancelář	10,5	3,33
3	111	kancelář	10,6	3,30
3	112	kancelář	10,6	3,30
3	113	kancelář	10,3	3,26
3	114	laboratoř	35,2	3,29
3	115	laboratoř	17,4	3,27
3	117	seminární místnost	17,2	3,30
3	119	seminární místnost	36,7	3,30
3	123	laboratoř	90,2	3,28
3	125	seminární místnost	53,5	3,28
3	190	schodiště	19,3	3,27
3	191	chodba	108,4	3,26(2,83)

Budova 1/3 - PŮDORYS 2.NP



LEGENDA :

- 11VK600-1000 JE NUTNÉ DODRŽET ROZMĚRY OTOPNÝCH TĚLES
- TH RŠVK 1/2"
- DESKOVÉ OTOPNÉ TĚLESO, SPODNÍ PŘIPOJENÍ
- TH TERMOSTATICKÁ HLAVICE
- RŠVK 1/2" ROHOVÉ UZAVÍRAČI A REGULAČNÍ ŠROUBENÍ
- STUPEŇ NASTAVENÍ REGULACE VENTILOVÉ VLOŽKY

VÝKON TĚLES JE UVAŽOVÁN PRO TEPLOTNÍ SPÁD 70/55°C

1 STOUPAČKA

- Ø 35x1,5 I
- POTRUBÍ Z OCELOVÝCH TRUBEK NELEGOVANÝCH, VNĚ POZINKOVANÝCH, IZOLOVANÉ
- Ø 88,9x2 I
- POTRUBÍ Z OCELOVÝCH TRUBEK NELEGOVANÝCH, VNĚ POZINKOVANÝCH, IZOLOVANÉ
- Cu 35x1,5 I
- POTRUBÍ Z MĚDĚNÝCH TRUBEK, IZOLOVANÉ

NEOZNAČENÉ POTRUBÍ – Cu 15x1

LEGENDA POPISU ARMATUR

- RDT REGULATOR DIFFERENČNÍHO TLAKU
- W VYVAŽOVACÍ VENTIL
- ADV AUTOMATICKÝ ODVZDUŠŇOVACÍ VENTIL
- KK KULOVÝ KOHOUT
- ZK ZPĚTNÁ KLAPOKA
- VK VYPOUŠTĚČÍ KOHOUT
- MPK UZAVÍRAČÍ MEZIPŘÍRUBOVÁ KLAPOKA
- MZK ZPĚTNÁ MEZIPŘÍRUBOVÁ KLAPOKA

POTRUBÍ URČENÉ K DEMONTÁŽI (DIMENZE ODHADNUTY)

- Ø 21
- POTRUBÍ Z OCELOVÝCH TRUBEK ZÁVITOVÝCH, IZOLOVANÉ
- Ø 76/3,2 I
- POTRUBÍ Z OCELOVÝCH TRUBEK PŘESNÝCH BEZEŠVÝCH, IZOLOVANÉ

TEPELNÉ IZOLACE :

POTRUBNÍ ROZVODY BUDOU TEPELNĚ IZOLOVÁNY O MINIMÁLNÍ TLOUŠŤCE DLE VYHLÁŠKY č.193/2007, resp. dle optimalizace (podrobněji viz technická zpráva a výkaz výměr)

PRO TEPELNÉ IZOLACE MINERÁLNÍ VLNOU S KAŠÍROVÁNÍM AL. FÓLII BUDOU MIN TL. PO OPTIMALIZACI DLE TABULKY

DN 20 30 mm	DN 50 60 mm
DN 25 30 mm	DN 65 60 mm
DN 32 40 mm	DN 80 80 mm
DN 40 40 mm	DN 100 100 mm

PRO NÁVLEKOVÉ TEPELNÉ IZOLACE NA BÁZI POLYETYLENU BUDOU MIN TL. PO OPTIMALIZACI DLE TABULKY

DN 20 20 mm	DN 40 30 mm	DN 80 30 mm
DN 25 20 mm	DN 50 30 mm	DN 100 30 mm
DN 32 20 mm	DN 65 30 mm	


ZÁVĚSY POTRUBÍ JSOU DÁNY MAXIMÁLNÍ ROZTEČÍ DLE TABULKY

DN 20 1,5 m	DN 40 2,6 m	DN 80 3,8 m
DN 25 1,9 m	DN 50 3,2 m	DN 100 4,3 m
DN 32 2,2 m	DN 65 3,4 m	DN 125 4,8 m

POZNÁMKA :

POTRUBÍ V INSTALAČNÍM KANÁLU :

OCELOVÉ POTRUBÍ DN 100 VEDENÉ INSTALAČNÍM KANÁLEM K JEDNOTLIVÝM BUDOVÁM ZŮSTANE ZACHOVÁNO Z DŮVODU, ŽE JEJ NELZE DEMONTOVAT BEZ DEMONTÁŽE OSTATNÍCH POTRUBNÍCH ROZVODŮ VEDENÝCH V KANÁLU SOUBĚŽNĚ S TÍMTO POTRUBÍM, BUDE TEDY PONECHÁNO NA MÍSTĚ A NEBUDE POUŽÍVÁNO. OSTATNÍ VODOROVNÉ ROZVODY V 1.PP. PRO CRYTAL BUDOU DEMONTOVÁNY MIMO ROZVODŮ VE STAV.KONSTRUKCÍCH.

INVESTOR:	Česká zemědělská univerzita v Praze, Kamýcká 129, 165 00 Praha 6			
PROJEKT:	REKONSTRUKCE VYTÁPĚNÍ TECHNICKÁ FAKULTA - Budova č.1			
MÍSTO STAVBY:				
KRESLIL:	ODPOVĚDNÝ PROJEKTANT:	KOORDINOVAL:		
Martin Hradec	Ing. M. ČERMÁK	Ing. M. ČERMÁK		
CAS:	D.1.4. Technická zařízení budov D.1.4.1 VYTÁPĚNÍ			ČKJ Projekt, spol. s r.o. Kolbárova 158/7, 190 00 Praha 9 IČ: 622 80 465 kancelář: Dolnohořická 14/112 102 00 Praha 10 mob. +420 603 901 400 E-mail: projekt@ckj.cz
VYKRES:	Budova 1/3 - PŮDORYS 2.NP			
FORMÁT:	A4	MĚŘITKY:	ZAK. ČÍSLO:	
DATUM:	06/2019	M 1:75	ČKJ-12/2018-P49	
STUPEŇ PD:	DPS			
SOUBOR:	D.Pozemní stavební objekty			C. VYKRESU:
				1.4.1.-UT-V3-15
Tento výkres je majetkem společnosti ČKJ Projekt, spol. s r.o. Nesmí být použit a kopírován třetí osobou, či jinak s ním nakládáno bez souhlasu společnosti.				

VÝSTISK